



山梨県の私立学校には、国や県から 授業料・学用品等に 特別な支援があります!!!



私立高校生に対する支援

2020年4月から、**私立高等学校授業料の実質無償化**がスタート!!!
年収590万円未満の世帯の生徒を対象に、**授業料を最大396,000円**まで支援!!

1. 授業料に対する支援

生徒の保護者等の年収が910万円未満である世帯の生徒を対象に支給されます。なお、支給限度額については、授業料に応じて学校ごとに異なります。

国・就学支援金

世帯年収額の目安	支給限度額	
	全日制	年額 396,000円
590万円未満	通信制	年額 297,000円
	通信制(単位制)	1単位 12,030円
	全日制	年額 118,800円
590万円～ 910万円未満	通信制	年額 118,800円
	通信制(単位制)	1単位 4,812円
	全日制	年額 118,800円

2. 学用品等に対する支援

生徒の保護者等の道府県民税所得割額と市町村民税所得割額が非課税の世帯等には、「授業料に対する支援」とは別に、学用品等の購入費として給付金が支給されます。

国+県・奨学給付金

区分		給付金額(年額)
生活保護受給世帯	全日制	52,600円
	通信制	52,600円
道府県民税所得割額、市町村民税所得割額非課税世帯(270万円未満)	第1子の高校生等がいる世帯	全日制 129,600円 通信制 50,100円
	23歳未満の扶養されている兄弟がいる世帯で第2子以降の高校生等がいる世帯	全日制 150,000円 通信制 50,100円

3. 入学準備に対する支援

新入生の保護者等の道府県民税所得割額と市町村民税所得割額が非課税の世帯(生活保護世帯を除く)には、「学用品等に対する支援」に加え、入学用品等の購入費として給付金が支給されます。

県・入学準備サポート事業給付金

世帯年収額の目安	支給額(一律)
道府県民税所得割額、市町村民税所得割額非課税世帯(270万円未満)	50,000円

私立小学生・私立中学生に対する支援

授業料に対する支援

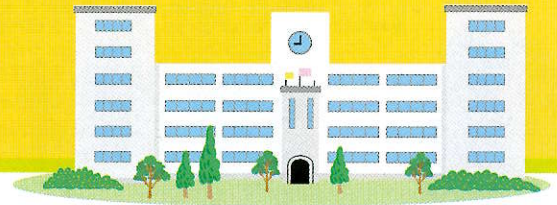
児童・生徒の保護者等の所得金額の合計から所得控除額合計を差し引いた額の合計が140万円(年収400万円程度)未満で、保護者等全員の保有資産額の合計が600万円以下の世帯に支給されます。

国・私立小中学校授業料支援実証事業

世帯年収額の目安	支給額(年額最大)
400万円未満	100,000円

※本支援を受けることを希望される保護者の皆様には、アンケート調査(家族構成や収入状況等)にご協力いただく必要があります。

支援につきましては、
お気軽に下記の私立学校に
御相談ください!!



全日制高等学校

(あいうえお順)

学校名	所在地	電話
甲斐清和高等学校	甲府市青沼3-10-1	055-233-0127
自然学園高等学校	大月市梁川町綱の上1225	0554-56-8500
駿台甲府高等学校	甲府市塩部2-8-1(普通科) 甲府市上今井町1279-2(美術デザイン科)	055-253-6211 055-241-5311
帝京第三高等学校	北杜市小淵沢町2148	0551-36-2411
東海大学付属甲府高等学校	甲府市金竹町1-1	055-227-1111
日本航空高等学校	甲斐市宇津谷445	0551-28-3355
日本大学明誠高等学校	上野原市上野原3200	0554-62-5161
富士学苑高等学校	富士吉田市緑ヶ丘1-1-1	0555-22-0696
身延山高等学校	南巨摩郡身延町身延3567	0556-62-3500
山梨英和高等学校	甲府市愛宕町112	055-252-6187
山梨学院高等学校	甲府市酒折3-3-1	055-224-1600

通信制高等学校

学校名	所在地	電話
甲斐清和高等学校	甲府市寿町10-8	055-221-7888
自然学園高等学校	大月市梁川町綱の上1225	0554-56-8500
駿台甲府高等学校	甲府市上今井町884-1	055-243-0277
日本航空高等学校	甲斐市宇津谷445	0551-28-3355

私立中学校

学校名	所在地	電話
駿台甲府中学校	甲府市塩部2-8-1	055-253-6233
日本航空高等学校附属中学校	甲斐市宇津谷445	0551-28-3355
富士学苑中学校	富士吉田市下吉田3-28-19	0555-21-5500
山梨英和中学校	甲府市愛宕町112	055-252-6184
山梨学院中学校	甲府市酒折3-3-1	055-224-1616

私立小学校

学校名	所在地	電話
駿台甲府小学校	甲府市上今井町884-1	055-244-0411
山梨学院小学校	甲府市酒折1-11-1	055-224-1200